



عمران مدرن  
بازار نوین ارتباطات ساختمانی

# نصب آسانسور و تهیه کلیه قطعات


سراسر کشور



با قیمت استثنایی و اکیپ متخصص

برای مشاوره رایگان تماس بگیرید

02162999675



**F I A**

**Argani Made in Italy**



## FABBRICA INTERNAZIONALE ARGANI

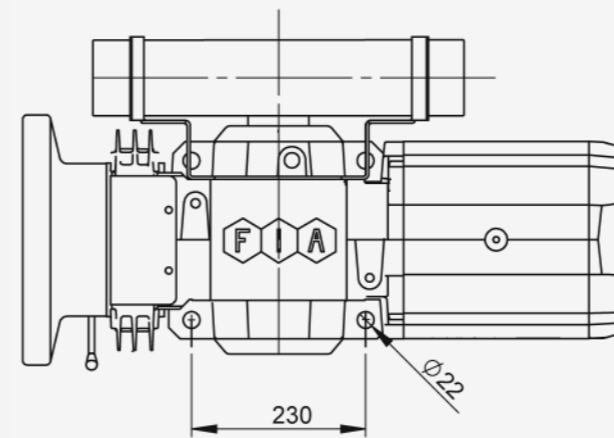
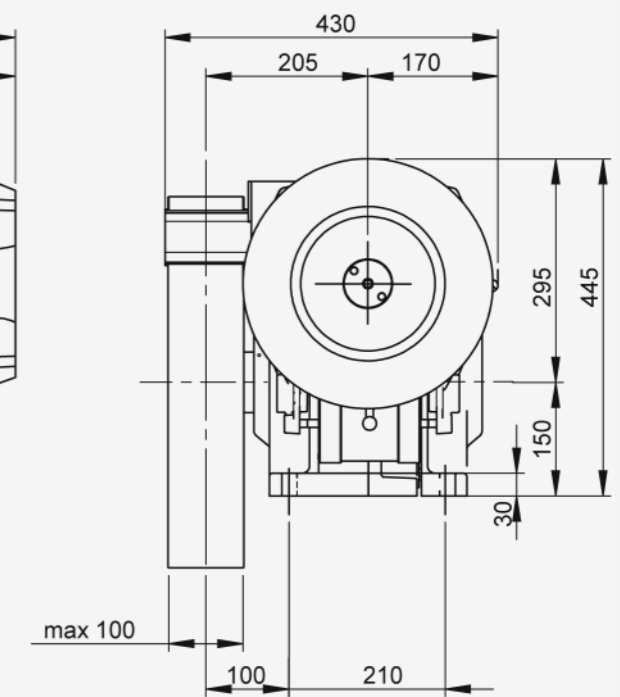
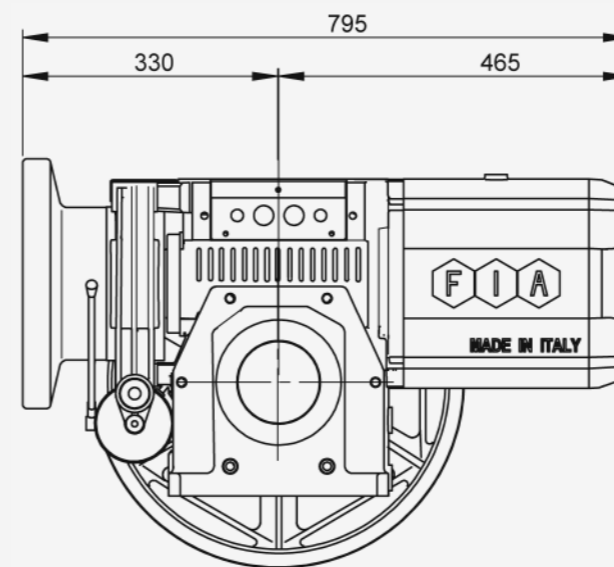
FIA Srl Fabbrica Internazionale Argani, nasce da esperienza consolidata negli ultimi 20 anni nel campo ascensoristico, dedicando particolare attenzione alla costruzione degli argani per il sollevamento. Un team professionale di ingegneri e tecnici assicurano la realizzazione di argani di avanzata progettazione ed un continuo sviluppo degli stessi, adottando le più recenti ricerche universitarie riguardanti l'applicazione dei materiali e la loro migliore affidabilità. Designer di comprovata esperienza lavorano al fine di rendere i prodotti FIA più riconoscibili nello stile del "made in Italy". Gli argani FIA sono prodotti in una nuovissima struttura con macchinari di ultima generazione e vengono sottoposti a severi controlli funzionali e di qualità a mezzo di avanzate strumentazioni. FIA vanta prodotti totalmente realizzati in Italia, sia nelle lavorazioni che nelle trasformazioni dei materiali: caratteristica che distingue i prodotti e il marchio FIA. Un team dedicato per sostenere, ad ogni livello, le richieste tecnico-commerciali dei clienti, per fornire loro le soluzioni più vantaggiose sia tecniche che commerciali.

FIA Srl Fabbrica Internazionale Argani, draws on experience consolidated over the last 20 years in the field of lifts, with special attention paid to the construction of hoists for lifting. A professional team of engineers and technicians ensure the creation of advanced design hoists and continuous development of them, using the most recent university research concerning the application of materials and making them more reliable. Designers with proven experience are working to make FIA products more recognisable in the style of "made in Italy". FIA hoists are produced in a very new structure with the latest machinery and are subject to very strict functional and quality controls using advanced equipment. FIA boasts of products made entirely in Italy, both in terms of manufacturing and the transformation of materials: a feature which makes the FIA brand and products stand out. A dedicated team for supporting, at every level, the technical/commercial requests from clients, in order to provide them with the most advantageous technical and commercial solutions.

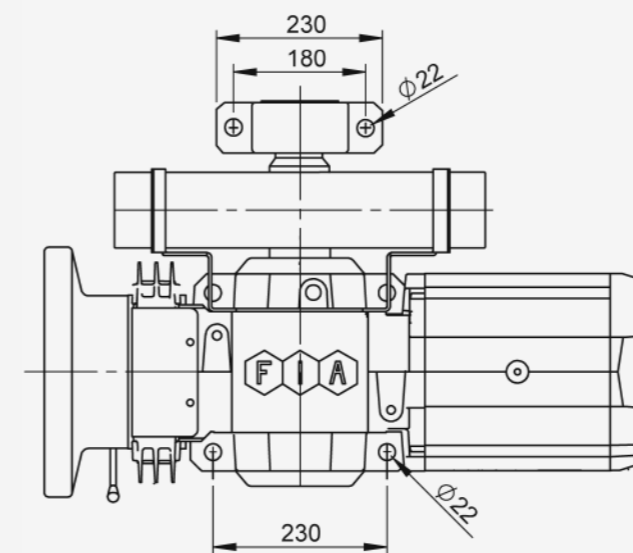
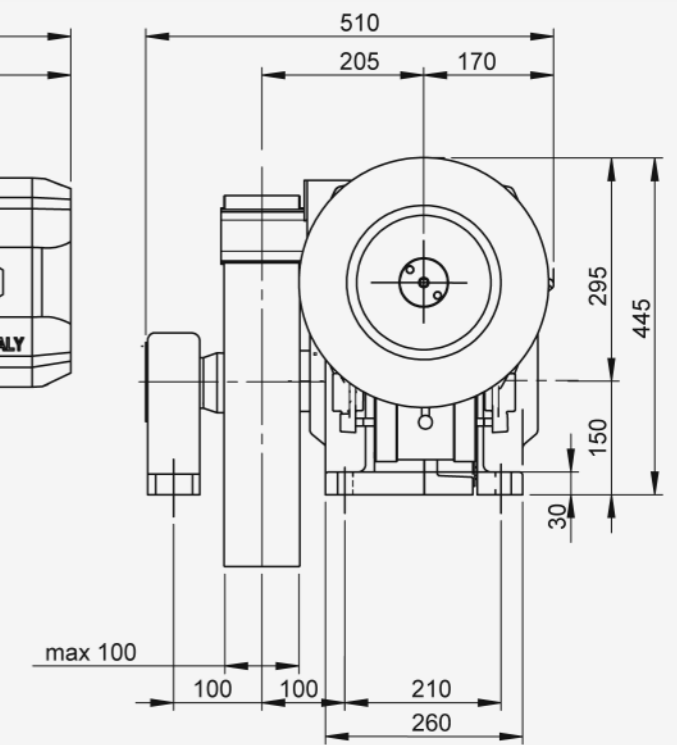
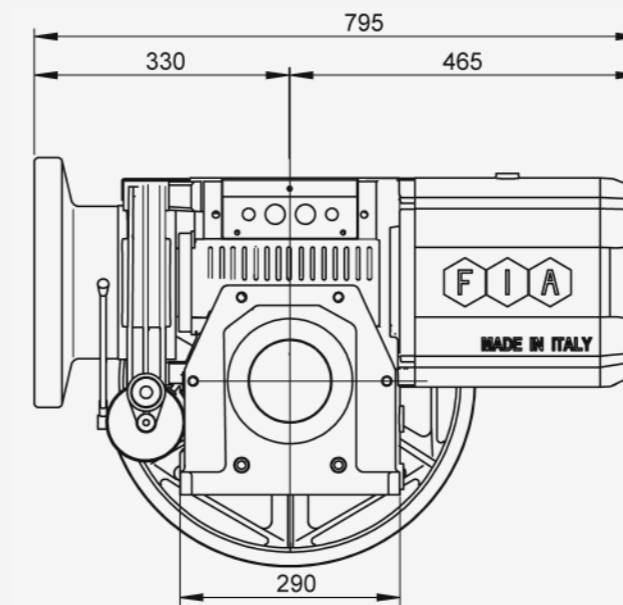
FIA Srl Fabbrica Internazionale Argani, est le fruit d'une solide expérience élaborée au cours des 20 dernières années dans le domaine des ascenseurs. L'entreprise se consacre tout particulièrement à la construction de treuils de levage. Une équipe d'ingénieurs et de techniciens professionnels assurent la réalisation et le développement incessant de treuils de conception avancée, en adoptant les recherches universitaires les plus récentes pour l'application des matériaux et une meilleure fiabilité. Des designers de grande expérience travaillent pour que les produits FIA puissent être plus reconnus grâce au style "made in Italy". Les treuils FIA sont produits dans la toute nouvelle structure de l'entreprise avec des machines de dernière génération. Ils sont soumis à des contrôles fonctionnels et qualitatifs sévères au moyen d'installations d'avant-garde. Les produits FIA sont entièrement réalisés en Italie, qu'il s'agisse du façonnage ou de la transformation des matériaux: une caractéristique distinguant les produits et la marque FIA. Une équipe dédiée pour soutenir à tous les niveaux des demandes techniques et commerciales des clients, afin d'offrir les meilleures solutions techniques et commerciales.

FIA Srl Fabbrica Internazionale Argani, entstand auf Grundlage der in den letzten 20 Jahren konsolidierten Erfahrung im Bereich der Aufzugsanlagen, wobei der Erstellung von Aufzugswinden besondere Aufmerksamkeit zuteil wurde. Ein professionelles Team von Ingenieuren und Technikern stellen den Bau von Getrieben fortschrittlicher Planung sowie deren kontinuierliche Entwicklung sicher; dabei wird die neueste universitäre Forschung bezüglich der Anwendung der Materialien sowie bezüglich ihrer besten Zuverlässigkeit genutzt. Die Arbeit der Designer, die über nachweisliche Erfahrung verfügen, ist darauf ausgerichtet, den Made-in-Italy-Stil der Produkte von FIA besser erkennbar zu machen. Die Winden von FIA sind Produkte allerneuester Struktur und mit Maschinen der neuesten Generation, die mithilfe fortschrittlicher Instrumente strengen Funktions- und Qualitätskontrollen unterzogen werden. FIA rühmt sich seiner Produkte, die vollständig in Italien hergestellt sind, und zwar sowohl was die Bearbeitung als auch die Verarbeitung von Materialien betrifft: dies ist die Eigenschaft, durch die sich die Produkte und die Marke FIA auszeichnen. Ein Team, das sich dafür einsetzt, und zwar auf allen Ebenen, die handelstechnischen Anforderungen der Kunden zu unterstützen, um ihnen die vorteilhaftesten Lösungen, sowohl technischer als auch kommerzieller Art anbieten zu können.

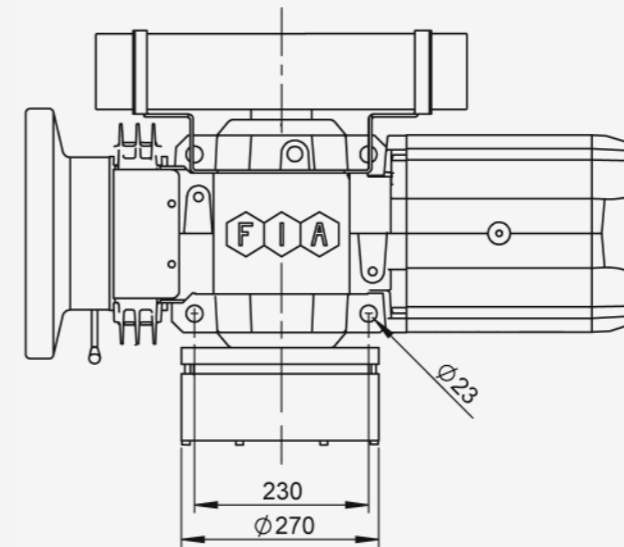
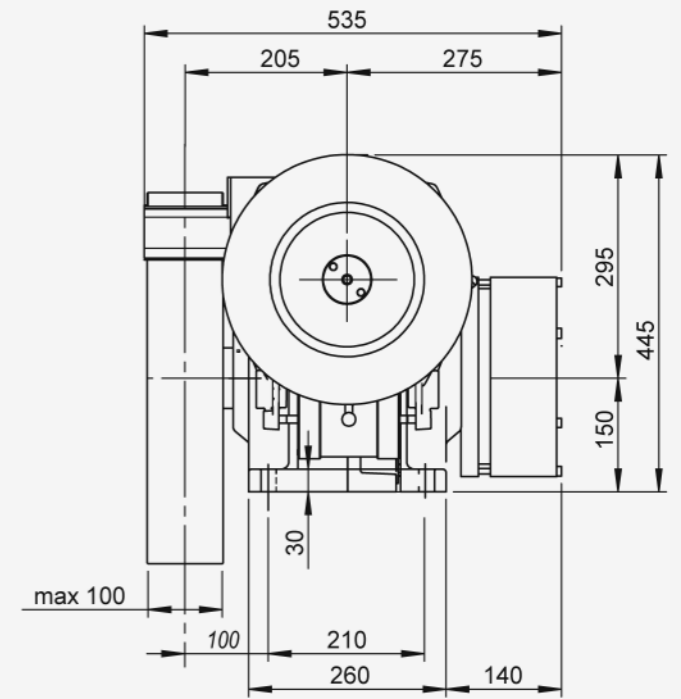
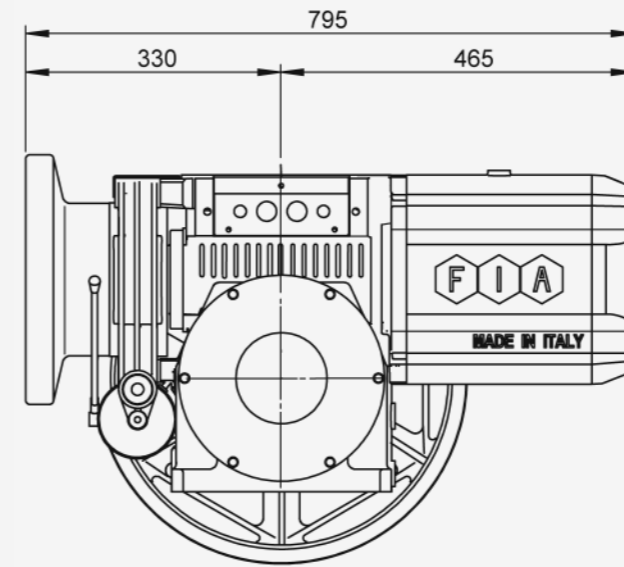
MAX STATIC LOAD 2500 Kg



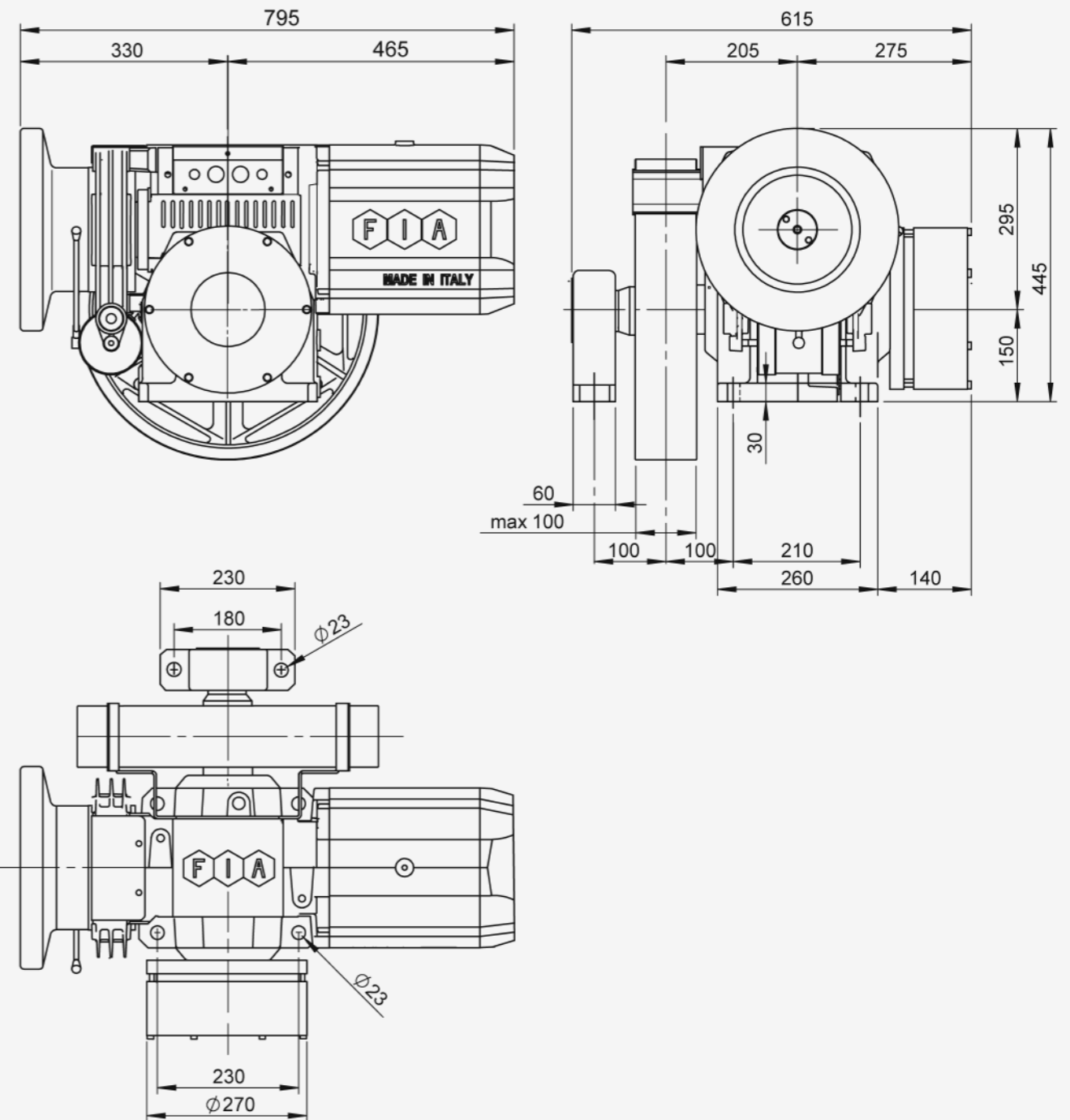
MAX STATIC LOAD 3100 Kg



MAX STATIC LOAD 2500 Kg



MAX STATIC LOAD 3100 Kg







**6 /24 poli - 50 Hz - 1000 / 250 rpm**

RAPPORTO DI RIDUZIONE	RPM NOMINALI		POTENZA MOTORE SINCRONA Kw													COPPIA MASSIMA  IN USCITA Nm								
	1000		2,0	2,5	3,0	3,3	3,7	4,0	4,2	4,9	5,2	5,5	5,9											
	DIAMETRO PULEGGIA mm	VELOCITA' NOMINALE SINCRONA m/sec																						
<b>1/61</b>	600	<b>0,52</b>	368	459	551																			1010
	560	<b>0,48</b>	394	492																				
	520	<b>0,45</b>	424	530																				
	480	<b>0,41</b>	574	574																				
	450	<b>0,39</b>	490																					
400	<b>0,34</b>	551																						
<b>1/53</b>	600	<b>0,59</b>	325	406	487	525																		990
	560	<b>0,55</b>	348	435	522																			
	520	<b>0,51</b>	375	469	562																			
	480	<b>0,47</b>	406	508																				
	450	<b>0,44</b>	433	541																				
400	<b>0,40</b>	487																						
<b>1/42</b>	600	<b>0,75</b>	292	365	439	482	541																	1000
	560	<b>0,70</b>	313	392	470	517	580																	
	520	<b>0,65</b>	337	422	506	557																		
	480	<b>0,60</b>	365	457	548																			
	450	<b>0,56</b>	390	487																				
400	<b>0,50</b>	439	548																					
<b>2/55</b>	600	<b>1,14</b>	203	254	304	335	375	406	426	497	527													970
	560	<b>1,07</b>	217	272	326	359	402	435	456	533														
	520	<b>0,99</b>	234	293	351	386	433	468	492															
	480	<b>0,91</b>	254	317	380	418	469	507	533															
	450	<b>0,86</b>	270	338	406	446	500	541																
400	<b>0,76</b>	304	380	456	502	563																		
<b>2/45</b>	600	<b>1,40</b>	175	219	263	289	324	351	368	430	456	482	517											950
	560	<b>1,30</b>	188	235	282	310	348	376	394	460	517	517	554											
	520	<b>1,21</b>	202	253	303	334	374	405	425	496	526	556												
	480	<b>1,12</b>	219	274	329	362	405	438	460	537	570													
	450	<b>1,05</b>	234	292	351	386	432	468	491	573														
400	<b>0,93</b>	263	329	394	434	487	526																	

**Portate/Capacities: daN**

Le Portate esposte sono calcolate per impianti aventi macchina in alto, sospensione 1:1, rendimento del vano = 0,8 e carico contrappesato al 50%. - Dette Portate NON comprendono il peso delle funi non compensate e le perdite di carico per più pulegge di rinvio. - Per ottenere il valore delle Portate utili, sottrarre a quelle di tabella i valori riguardanti il peso delle funi non compensate e le perdite per i rinvii.  
The Capacities exposed are calculated for plants with machines up, 1:1 suspension, output of shaft= 0,8 and 50% balanced - These capacities do not include the weight of uncompensated cables and load losses for several diverting pulleys - In order to obtain the value of useful capacities, subtract from the table capacities the values regarding the weight of uncompensated cables and the loss for the divertings

**In ogni direzione radiale della puleggia :**  
**Carico statico max amm. = Kg 2500 - per Argano " RH40S" (con supporto est.) = Kg 3100**

Dati e misure non impegnativi . - La FIA si riserva di apportare modifiche e cancellazioni in qualsiasi momento e senza alcun preavviso. -

**4/16 poli - 60 Hz - 1800 /450 rpm -**

RAPPORTO DI RIDUZIONE	RPM NOMINALI		POTENZA MOTORE SINCRONA Kw																	COPPIA MASSIMA  IN USCITA Nm				
	1800		3,0	3,3	3,7	4,0	4,4	4,9	5,2	5,6	5,9	6,3	6,6	7,0	7,4	8,1								
	DIAMETRO PULEGGIA mm	VELOCITA' NOMINALE SINCRONA m/sec																						
<b>1/61</b>	600	<b>0,84</b>	360	396	444	480	528																	970
	560	<b>0,79</b>	385	424	475	514	565																	
	520	<b>0,73</b>	415	456	512	553																		
	480	<b>0,68</b>	450	495	554																			
	450	<b>0,63</b>	480	528																				
400	<b>0,56</b>	539																						
<b>1/53</b>	600	<b>1,07</b>	294	323	362	392	431	480	509															940
	560	<b>1,00</b>	315	346	388	420	462	514	545															
	520	<b>0,92</b>	339	373	418	452	497	553																
	480	<b>0,85</b>	367	404	453	489	538																	
	450	<b>0,80</b>	392	431	483	522	574																	
400	<b>0,71</b>	441	485	543	587																			
<b>1/42</b>	600	<b>1,35</b>	247	272	305	330	363	404	429	462	486													900
	560	<b>1,26</b>	265	291	327	353	389	433	459	495	521													
	520	<b>1,17</b>	285	314	352	380	418	466	495	533														
	480	<b>1,08</b>	309	340	381	412	453	505	536	577														
	450	<b>1,01</b>	330	363	407	440	484	539	571															
400	<b>0,90</b>	371	408	457	495	544																		
<b>2/55</b>	600	<b>2,06</b>	181	199	223	241	265	296	314	338	356	380	398											750
	560	<b>1,92</b>	194	213	239	259	284	317	336	362	381	407	427											
	520	<b>1,78</b>	209	230	258	278	306	341	362	390	411	438	459											
	480	<b>1,65</b>	226	249	279	302	332	369	392	422	445	475	498											
	450	<b>1,54</b>	241	265	298	322	354	394	418	450	475	507	531											
400	<b>1,37</b>	271	299	335	362	398	443	470	507	534	570	597												
<b>2/45</b>	600	<b>2,51</b>	156	171	192	208	229	255	270	291	307	327	343											650
	560	<b>2,35</b>	167	184	206	223	245	273	289	312	328	351	367											
	520	<b>2,18</b>	180	198	222	240	264	294	312	336	354	378	396											
	480	<b>2,01</b>	195	214	240	260	286	318	338	364	383	409	429											
	450	<b>1,88</b>	208	229	256	277	305	339	360	388	409	436	457											
400	<b>1,68</b>	234	257	288	312	343	382	405	436	460	491	514												

**Portate/Capacities: daN**

Le Portate esposte sono calcolate per impianti aventi macchina in alto, sospensione 1:1, rendimento del vano = 0,8 e carico contrappesato al 50%. - Dette Portate NON comprendono il peso delle funi non compensate e le perdite di carico per più pulegge di rinvio. - Per ottenere il valore delle Portate utili, sottrarre a quelle di tabella i valori riguardanti il peso delle funi non compensate e le perdite per i rinvii.  
The Capacities exposed are calculated for plants with machines up, 1:1 suspension, output of shaft= 0,8 and 50% balanced - These capacities do not include the weight of uncompensated cables and load losses for several diverting pulleys - In order to obtain the value of useful capacities, subtract from the table capacities the values regarding the weight of uncompensated cables and the loss for the divertings

**In ogni direzione radiale della puleggia :**  
**Carico statico max amm. = Kg 2500 - per Argano " RH40S" (con supporto est.) = Kg 3100**

Dati e misure non impegnativi . - La FIA si riserva di apportare modifiche e cancellazioni in qualsiasi momento e senza alcun preavviso. -

## 4 poli - 60 Hz - 1800 rpm - VVVF

RAPPORTO DI RIDUZIONE	RPM NOMINALI		POTENZA MOTORE SINCRONA Kw														COPPIA MASSIMA IN USCITA Nm
	1800		3,0	3,3	3,7	4,0	4,4	4,9	5,2	5,6	5,9	6,3	6,6	7,0	7,4	8,1	
	DIAMETRO PULEGGIA mm	VELOCITA' NOMINALE SINCRONA m/sec															
1/61	600	0,84	360	396	444	480	528										970
	560	0,79	385	424	475	514	565										
	520	0,73	415	456	512	553											
	480	0,68	450	495	554												
	450	0,63	480	528													
	400	0,56	539														
1/53	600	1,07	294	323	362	392	431	480	509								940
	560	1,00	315	346	388	420	462	514	545								
	520	0,92	339	373	418	452	497	553									
	480	0,85	367	404	453	489	538										
	450	0,80	392	431	483	522	574										
	400	0,71	441	485	543	587											
1/42	600	1,35	247	272	305	330	363	404	429	462	486						900
	560	1,26	265	291	327	353	389	433	459	495	521						
	520	1,17	285	314	352	380	418	466	495	533							
	480	1,08	309	340	381	412	453	505	536	577							
	450	1,01	330	363	407	440	484	539	571								
	400	0,90	371	408	457	495	544										
2/55	600	2,06	181	199	223	241	265	296	314	338	356	380	398				750
	560	1,92	194	213	239	259	284	317	336	362	381	407	427				
	520	1,78	209	230	258	278	306	341	362	390	411	438	459				
	480	1,65	226	249	279	302	332	369	392	422	445	475	498				
	450	1,54	241	265	298	322	354	394	418	450	475	507	531				
	400	1,37	271	299	335	362	398	443	470	507	534	570	597				
2/45	600	2,51	156	171	192	208	229	255	270	291	307	327	343				650
	560	2,35	167	184	206	223	245	273	289	312	328	351	367				
	520	2,18	180	198	222	240	264	294	312	336	354	378	396				
	480	2,01	195	214	240	260	286	318	338	364	383	409	429				
	450	1,88	208	229	256	277	305	339	360	388	409	436	457				
	400	1,68	234	257	288	312	343	382	405	436	460	491	514				

Portate/Capacities: daN

Le Portate esposte sono calcolate per impianti aventi macchina in alto, sospensione 1:1, rendimento del vano = 0,8 e carico contrappesato al 50%. - Dette Portate NON comprendono il peso delle funi non compensate e le perdite di carico per più pulegge di rinvio. - Per ottenere il valore delle Portate utili, sottrarre a quelle di tabella i valori riguardanti il peso delle funi non compensate e le perdite per i rinvii.  
 Capacities exposed are calculated for plants with machines up, 1:1 suspension, output of shaft= 0,8 and 50% balanced - These capacities do not include the weight of uncompensated cables and load losses for several diverting pulleys - In order to obtain the value of useful capacities, subtract from the table capacities the values regarding the weight of uncompensated cables and the losses for the divertings

**In ogni direzione radiale della puleggia :**  
**Carico statico max amm. = Kg 2500 - per Argano " RH40S" (con supporto est.) = Kg 3100**

Dati e misure non impegnativi - La FIA si riserva di apportare modifiche e cancellazioni in qualsiasi momento e senza alcun preavviso.

## 6 /24 poli - 60 Hz - 1200 / 300 rpm

RAPPORTO DI RIDUZIONE	RPM NOMINALI		POTENZA MOTORE SINCRONA Kw														COPPIA MASSIMA IN USCITA Nm
	1200		2,0	2,5	3,0	3,3	3,7	4,0	4,2	4,9	5,2	5,6	5,9	6,3			
	DIAMETRO PULEGGIA mm	VELOCITA' NOMINALE SINCRONA m/sec															
1/61	600	0,62	306	383	459												850
	560	0,58	328	410	492												
	520	0,54	353	442	530												
	480	0,49	383	479	574												
	450	0,46	408	511													
	400	0,41	459	574													
1/53	600	0,71	280	350	420	462	518										950
	560	0,66	300	375	450	495	555										
	520	0,62	323	404	484	533											
	480	0,57	350	437	525	577											
	450	0,53	373	467	560												
	400	0,47	420	525													
1/42	600	0,90	240	300	360	396	444	480	504								930
	560	0,84	257	321	386	424	476	514	540								
	520	0,78	277	346	415	457	512	554									
	480	0,72	300	375	450	495	555										
	450	0,67	320	400	480	528											
	400	0,60	360	450	540												
2/55	600	1,37	174	217	261	287	322	348	365	426	452	487					900
	560	1,28	186	233	279	307	345	372	391	456	484	521					
	520	1,19	201	251	301	331	371	401	421	491	521						
	480	1,10	217	272	326	358	402	435	456	532							
	450	1,03	232	290	348	382	429	464	487	568							
	400	0,91	261	326	391	430	482	521	548								
2/45	600	1,68	146	183	219	241	270	292	307	358	380	409					750
	560	1,56	157	196	235	258	290	313	329	384	407	438					
	520	1,45	169	211	253	278	312	337	354	413	438	472					
	480	1,34	183	228	274	301	338	365	384	447	475						
	450	1,26	195	244	292	321	360	390	409	477							
	400	1,12	219	274	329	362	405	438	460								

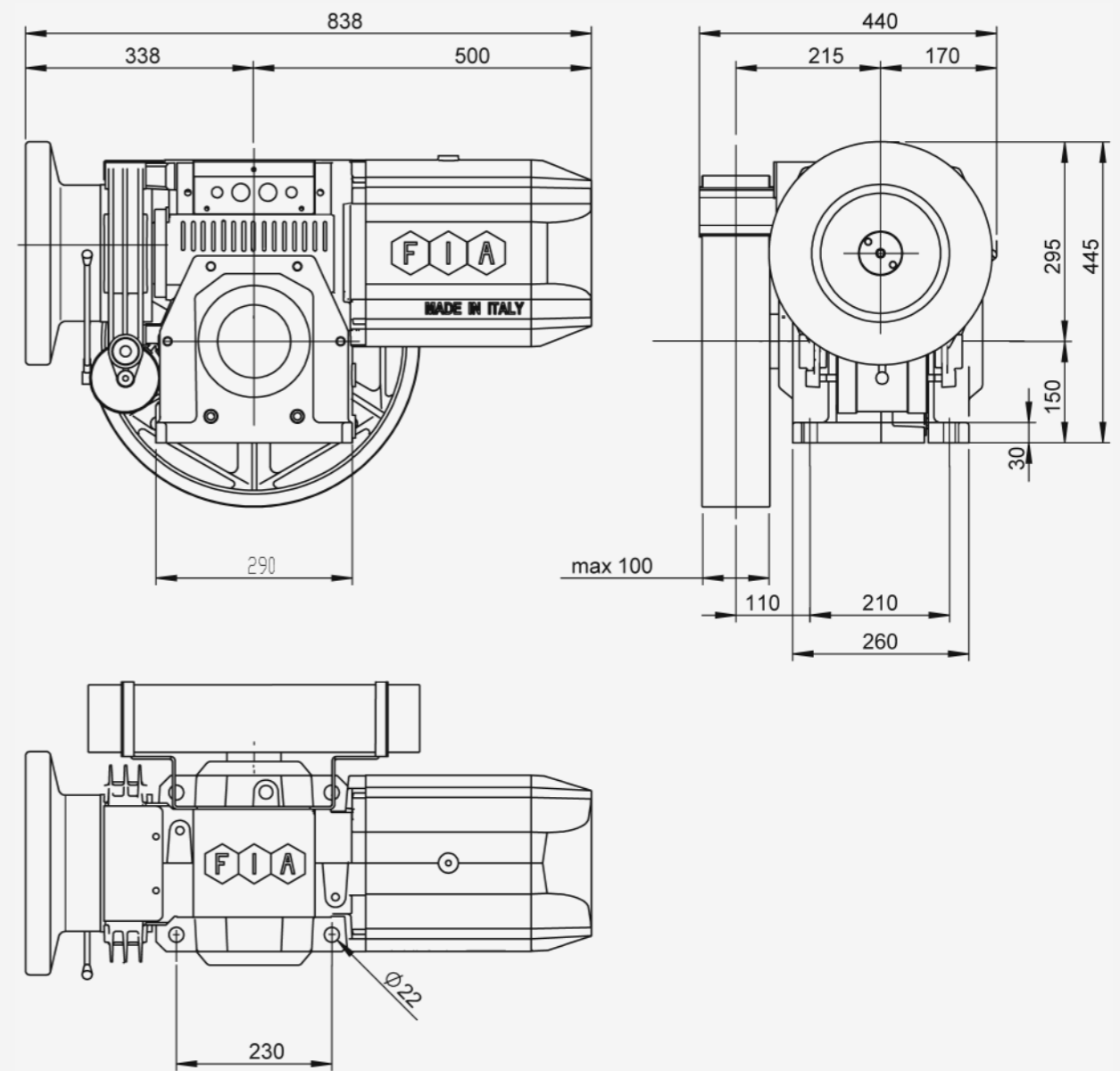
Portate/Capacities: daN

Le Portate esposte sono calcolate per impianti aventi macchina in alto, sospensione 1:1, rendimento del vano = 0,8 e carico contrappesato al 50%. - Dette Portate NON comprendono il peso delle funi non compensate e le perdite di carico per più pulegge di rinvio. - Per ottenere il valore delle Portate utili, sottrarre a quelle di tabella i valori riguardanti il peso delle funi non compensate e le perdite per i rinvii.  
 The Capacities exposed are calculated for plants with machines up, 1:1 suspension, output of shaft= 0,8 and 50% balanced - These capacities do not include the weight of uncompensated cables and load losses for several diverting pulleys - In order to obtain the value of useful capacities, subtract from the table capacities the values regarding the weight of uncompensated cables and the losses for the divertings

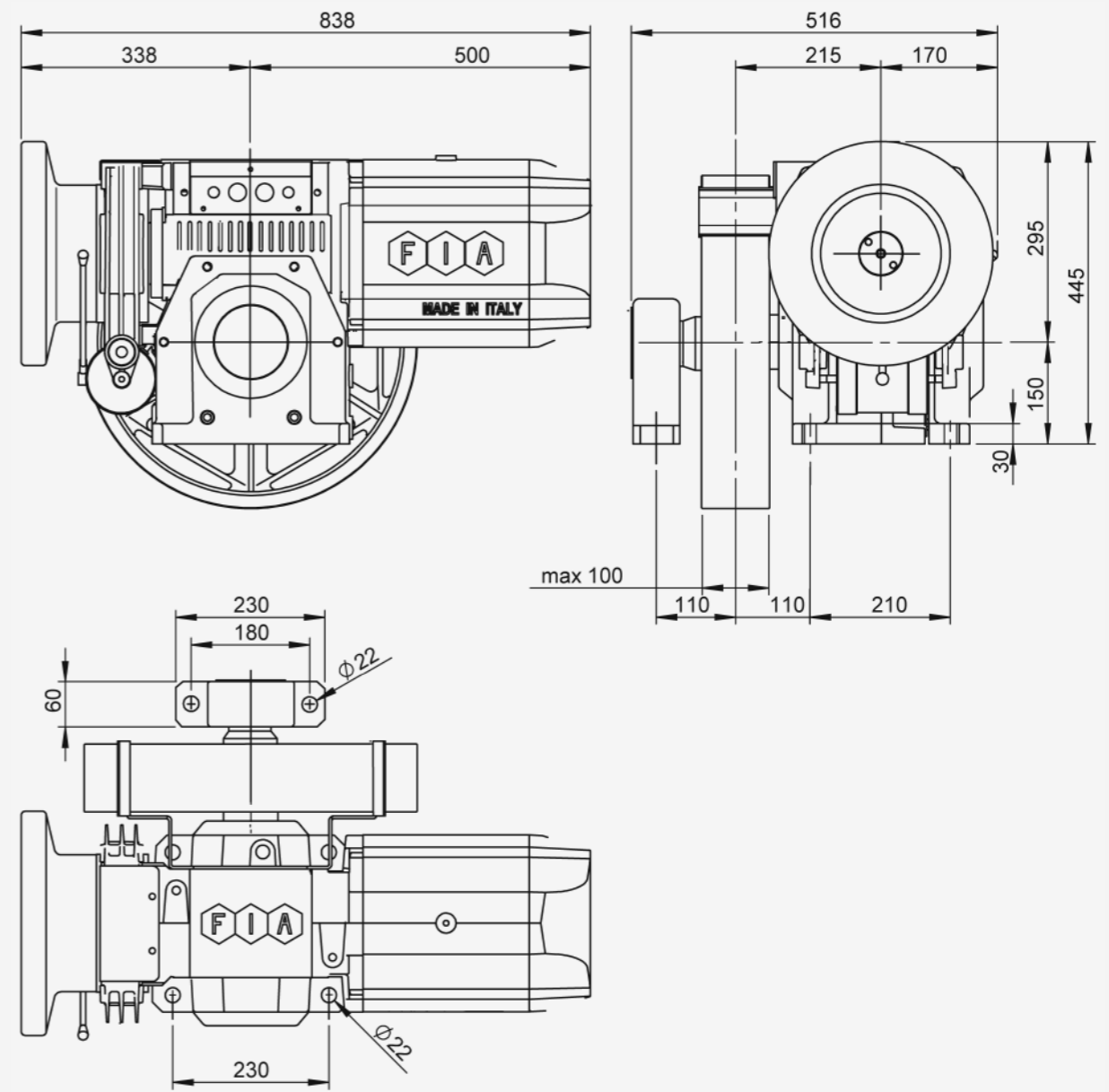
**In ogni direzione radiale della puleggia :**  
**Carico statico max amm. = Kg 2500 - per Argano " RH40S" (con supporto est.) = Kg 3100**

Dati e misure non impegnativi - La FIA si riserva di apportare modifiche e cancellazioni in qualsiasi momento e senza alcun preavviso.

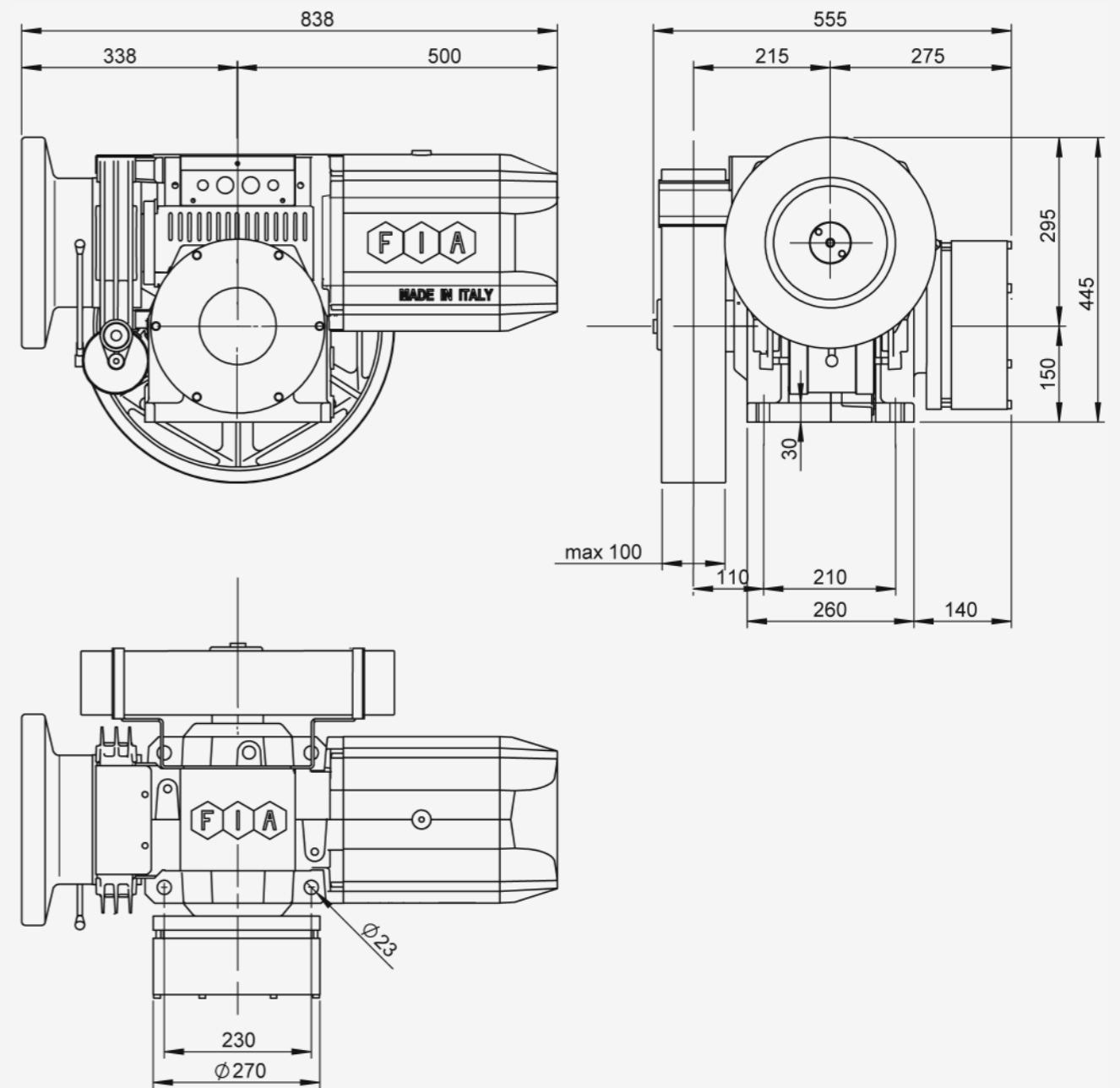
MAX STATIC LOAD 3000 Kg



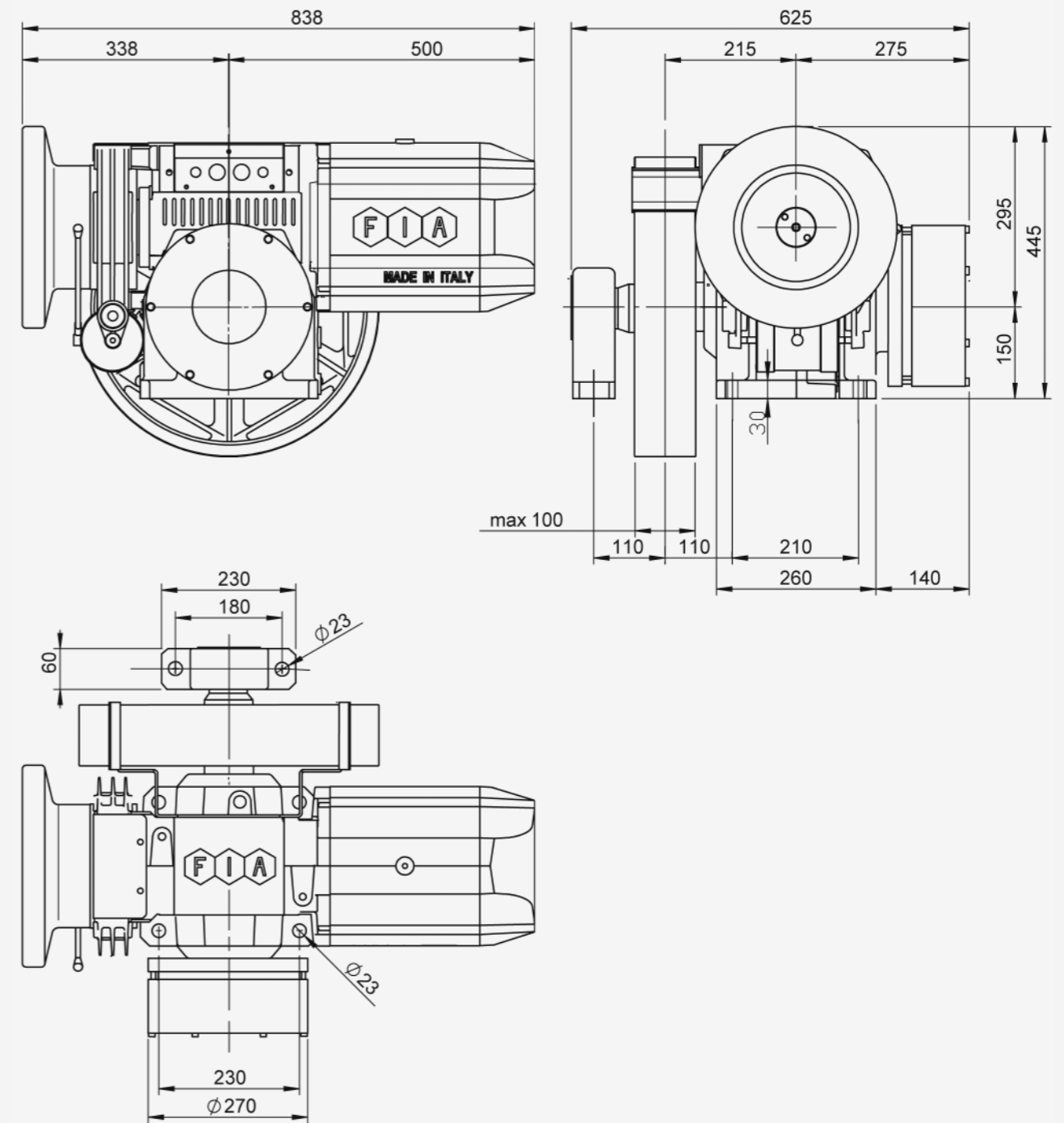
MAX STATIC LOAD 4000 Kg



MAX STATIC LOAD 3000 Kg



MAX STATIC LOAD 4000 Kg



### 4/16 poli - 50 Hz - 1500/375 rpm

RAPPORTO DI RIDUZIONE	RPM NOMINALI		POTENZA MOTORE SINCRONA Kw														COPPIA MASSIMA IN USCITA Nm	
	1500		3,0	3,3	3,7	4,0	4,4	4,9	5,2	5,6	5,9	6,3	6,6	7,0	7,4	8,1		
	DIAMETRO PULEGGIA mm	VELOCITA' SINCRONA m/sec																
1/61	600	0,77	374	411	461	499	548											1010
	560	0,72	401	441	494	534	588											
	520	0,67	431	475	532	575	633											
	480	0,62	467	514	576	623	686											
	450	0,58	499	548	615	665	731											
	400	0,52	561	617	692	748	823											
1/53	600	0,89	347	382	428	463	509	567										1050
	560	0,83	372	409	458	496	545	607										
	520	0,77	400	440	494	534	587	654										
	480	0,71	434	477	535	578	636	708										
	450	0,67	463	509	570	617	678	756										
	400	0,59	520	572	642	694	763	850										
1/42	600	1,12	292	322	361	390	429	478	507	546	575	614						1130
	560	1,05	313	345	386	418	459	512	543	585	616	658						
	520	0,97	337	371	416	450	495	551	585	630	663	708						
	480	0,90	365	402	451	487	536	597	633	682	719	767						
	450	0,84	390	429	481	520	572	637	676	728	767	819						
	400	0,75	439	482	541	585	643	716	760	819	863	921						
2/55	600	1,71	214	236	264	286	314	350	371	400	421	450	471	500	529			980
	560	1,60	230	253	283	306	337	375	398	429	452	482	505	536	566			
	520	1,49	247	272	305	330	363	404	429	462	486	519	544	577	610			
	480	1,37	268	295	330	357	393	438	464	500	527	563	589	625	661			
	450	1,29	286	314	352	381	419	467	495	533	562	600	629	667	705			
	400	1,14	321	354	396	429	471	525	557	600	632	675	707	750	793			
2/45	600	2,09	182	201	225	243	267	298	316	340	359	383	401	425	450			830
	560	1,95	195	215	241	260	287	319	339	365	384	410	430	456	482			
	520	1,82	210	231	259	281	309	344	365	393	414	442	463	491	519			
	480	1,68	228	251	281	304	334	372	395	425	448	479	501	532	562			
	450	1,57	243	267	300	324	357	397	421	454	478	511	535	567	600			
	400	1,40	274	301	337	365	401	447	474	511	538	574	602	638	675			
			<b>Portate / Capacities: daN</b>															

Le Portate esposte sono calcolate per impianti aventi macchina in alto, sospensione 1:1, rendimento del vano = 0,8 e carico contrappesato al 50%. - Dette Portate NON comprendono il peso delle funi non compensate e le perdite di carico per più pulegge di rinvio. - Per ottenere il valore delle Portate utili, sottrarre a quelle di tabella i valori riguardanti il peso delle funi non compensate e le perdite per i rinvii. The

Capacities exposed are calculated for plants with machines up, 1:1 suspension, output of shaft = 0,8 and 50% balanced - These capacities do not include the weight of uncompensated cables and load losses for several diverting pulleys - In order to obtain the value of useful capacities, subtract from the table capacities the values regarding the weight of uncompensated cables and the losses for the divertings

In ogni direzione radiale della puleggia :  
**Carico statico max amm. = Kg 3000** - per Argano " RH60S" (con supporto est.) = Kg 4000

Dati e misure non impegnativi . - La FIA si riserva di apportare modifiche e cancellazioni in qualsiasi momento e senza alcun preavviso. -

### 4 poli - 50 Hz - 1500 rpm - VVVF

RAPPORTO DI RIDUZIONE	RPM NOMINALI		POTENZA MOTORE SINCRONA Kw														COPPIA MASSIMA IN USCITA Nm	
	1500		3,0	3,3	3,7	4,0	4,4	4,9	5,2	5,6	5,9	6,3	6,6	7	7,4	8,1		
	DIAMETRO PULEGGIA mm	VELOCITA' SINCRONA NOMINALE m/sec																
1/61	600	0,77	374	411	461	499	548											1010
	560	0,72	401	441	494	534	588											
	520	0,67	431	475	532	575	633											
	480	0,62	467	514	576	623	686											
	450	0,58	499	548	615	665	731											
	400	0,52	561	617	692	748	823											
1/53	600	0,89	347	382	428	463	509	567										1050
	560	0,83	372	409	458	496	545	607										
	520	0,77	400	440	494	534	587	654										
	480	0,71	434	477	535	578	636	708										
	450	0,67	463	509	570	617	678	756										
	400	0,59	520	572	642	694	763	850										
1/42	600	1,12	292	322	361	390	429	478	507	546	575	614						1130
	560	1,05	313	345	386	418	459	512	543	585	616	658						
	520	0,97	337	371	416	450	495	551	585	630	663	708						
	480	0,90	365	402	451	487	536	597	633	682	719	767						
	450	0,84	390	429	481	520	572	637	676	728	767	819						
	400	0,75	439	482	541	585	643	716	760	819	863	921						
2/55	600	1,71	214	236	264	286	314	350	371	400	421	450	471	500	529			980
	560	1,60	230	253	283	306	337	375	398	429	452	482	505	536	566			
	520	1,49	247	272	305	330	363	404	429	462	486	519	544	577	610			
	480	1,37	268	295	330	357	393	438	464	500	527	563	589	625	661			
	450	1,29	286	314	352	381	419	467	495	533	562	600	629	667	705			
	400	1,14	321	354	396	429	471	525	557	600	632	675	707	750	793			
2/45	600	2,09	182	201	225	243	267	298	316	340	359	383	401	425	450			830
	560	1,95	195	215	241	260	287	319	339	365	384	410	430	456	482			
	520	1,82	210	231	259	281	309	344	365	393	414	442	463	491	519			
	480	1,68	228	251	281	304	334	372	395	425	448	479	501	532	562			
	450	1,57	243	267	300	324	357	397	421	454	478	511	535	567	600			
	400	1,40	274	301	337	365	401	447	474	511	538	574	602	638	675			
			<b>Portate / Capacities: daN</b>															

Le Portate esposte sono calcolate per impianti aventi macchina in alto, sospensione 1:1, rendimento del vano = 0,8 e carico contrappesato al 50%. - Dette Portate NON comprendono il peso delle funi non compensate e le perdite di carico per più pulegge di rinvio. - Per ottenere il valore delle Portate utili, sottrarre a quelle di tabella i valori riguardanti il peso delle funi non compensate e le perdite per i rinvii. The

Capacities exposed are calculated for plants with machines up, 1:1 suspension, output of shaft = 0,8 and 50% balanced - These capacities do not include the weight of uncompensated cables and load losses for several diverting pulleys - In order to obtain the value of useful capacities, subtract from the table capacities the values regarding the weight of uncompensated cables and the losses for the divertings

In ogni direzione radiale della puleggia :  
**Carico statico max amm. = Kg 3000** - per Argano "RH60S" (con supporto est.) = Kg 4000

Dati e misure non impegnativi . - La FIA si riserva di apportare modifiche e cancellazioni in qualsiasi momento e senza alcun preavviso. -





4 poli - 60 Hz - 1800 rpm - VVVF

RAPPORTO DI RIDUZIONE	RPM NOMINALI		POTENZA MOTORE SINCRONA Kw														COPPIA MASSIMA IN USCITA Nm			
	1800		3,0	3,3	3,7	4,0	4,4	4,9	5,2	5,6	5,9	6,3	6,6	7,0	7,4	8,1				
	DIAMETRO PULEGGIA mm	VELOCITA' SINCRONA NOMINALE m/sec																		
1/61	600	0,93	3	360	404	437	480	535												1000
	560	0,87	3	386	433	468	515	573												
	520	0,80	4	416	466	504	554	617												
	480	0,74	4	450	505	546	600	669												
	450	0,70	4	480	538	582	640	713												
	400	0,62	5	540	606	655	720	802												
1/53	600	1,07	294	323	362	392	431	480	509	548										1010
	560	1,00	315	346	388	420	462	514	545	587										
	520	0,92	339	373	418	452	497	553	587	633										
	480	0,85	367	404	453	489	538	600	636	685										
	450	0,80	392	431	483	522	574	640	679	731										
	400	0,71	441	485	543	587	646	720	764	822										
1/42	600	1,35	247	272	305	330	363	404	429	462	486	519	544							1000
	560	1,26	265	291	327	353	389	433	459	495	521	556	583							
	520	1,17	285	314	352	380	418	466	495	533	561	599	628							
	480	1,08	309	340	381	412	453	505	536	577	608	649	680							
	450	1,01	330	363	407	440	484	539	571	615	648	692	725							
	400	0,90	371	408	457	495	544	606	643	692	729	779	816							
2/55	600	2,06	181	199	223	241	265	296	314	338	356	380	398	422	446					830
	560	1,92	194	213	239	259	284	317	336	362	381	407	427	452	478					
	520	1,78	209	230	258	278	306	341	362	390	411	438	459	487	515					
	480	1,65	226	249	279	302	332	369	392	422	445	475	498	528	558					
	450	1,54	241	265	298	322	354	394	418	450	475	507	531	563	595					
	400	1,37	271	299	335	362	398	443	470	507	534	570	597	633	670					
2/45	600	2,51	156	171	192	208	229	255	270	291	307	327	343	364	384	421				800
	560	2,35	167	184	206	223	245	273	289	312	328	351	367	390	412	451				
	520	2,18	180	198	222	240	264	294	312	336	354	378	396	420	444	486				
	480	2,01	195	214	240	260	286	318	338	364	383	409	429	455	481	526				
	450	1,88	208	229	256	277	305	339	360	388	409	436	457	485	513	561				
	400	1,68	234	257	288	312	343	382	405	436	460	491	514	545	577	631				

Portate / Capacities: daN

Le Portate esposte sono calcolate per impianti aventi macchina in alto, sospensione 1:1, rendimento del vano = 0,8 e carico contrappesato al 50%. - Dette Portate NON comprendono il peso delle funi non compensate e le perdite di carico per più pulegge di rinvio. - Per ottenere il valore delle Portate utili, sottrarre a quelle di tabella i valori riguardanti il peso delle funi non compensate e le perdite per i rinvii. The Capacities exposed are calculated for plants with machines up, 1:1 suspension, output of shaft= 0,8 and 50% balanced - These capacities do not include the weight of uncompensated cables and load losses for several diverting pulleys - In order to obtain the value of useful capacities, subtract from the table capacities the values regarding the weight of uncompensated cables and the loss for the divertings

In ogni direzione radiale della puleggia:  
 Carico statico max amm. = Kg 3000 - per Argano "RH60S" (con supporto est.) = Kg 4000

Dati e misure non impegnativi - La FIA si riserva di apportare modifiche e cancellazioni in qualsiasi momento e senza alcun preavviso. -

6/24 poli - 60 Hz - 1200/300 rpm

RAPPORTO DI RIDUZIONE	RPM NOMINALI		POTENZA MOTORE SINCRONA Kw														COPPIA MASSIMA IN USCITA Nm				
	1200		2,0	2,5	3,0	3,3	3,7	4,0	4,4	4,9	5,2	5,6	5,9								
	DIAMETRO PULEGGIA mm	VELOCITA' SINCRONA NOMINALE m/sec																			
1/61	600	0,62	301	376	452	497	557													1030	
	560	0,58	323	403	484	532	597														
	520	0,54	347	434	521	573	643														
	480	0,49	376	470	564	621	696														
	450	0,46	401	502	602	662	743														
	400	0,41	452	564	677	745	835														
1/53	600	0,71	280	350	420	462	518	560	616											1150	
	560	0,66	300	375	450	495	555	600	660												
	520	0,62	323	404	484	533	598	646	711												
	480	0,57	350	437	525	577	647	700	770												
	450	0,53	373	467	560	616	690	746	821												
	400	0,47	420	525	630	693	777	840	924												
1/42	600	0,90	240	300	360	396	444	480	528	588	624									1150	
	560	0,84	257	321	386	424	476	514	566	630	669										
	520	0,78	277	346	415	457	512	554	609	678	720										
	480	0,72	300	375	450	495	555	600	660	735	780										
	450	0,67	320	400	480	528	592	640	704	784	832										
	400	0,60	360	450	540	594	666	720	792	882	936										
2/55	600	1,37	174	217	261	287	322	348	382	426	452	487	513							950	
	560	1,28	186	233	279	307	345	372	410	456	484	521	549								
	520	1,19	201	251	301	331	371	401	441	491	521	562	592								
	480	1,10	217	272	326	358	402	435	478	532	565	608	641								
	450	1,03	232	290	348	382	429	464	510	568	603	649	684								
	400	0,91	261	326	391	430	482	521	574	639	678	730	769								
2/45	600	1,68	146	183	219	241	270	292	321	358	380	409	431							800	
	560	1,56	157	196	235	258	290	313	344	384	407	438	462								
	520	1,45	169	211	253	278	312	337	371	413	438	472	497								
	480	1,34	183	228	274	301	338	365	402	447	475	511	539								
	450	1,26	195	244	292	321	360	390	429	477	507	545	575								
	400	1,12	219	274	329	362	405	438	482	537	570	614	647								

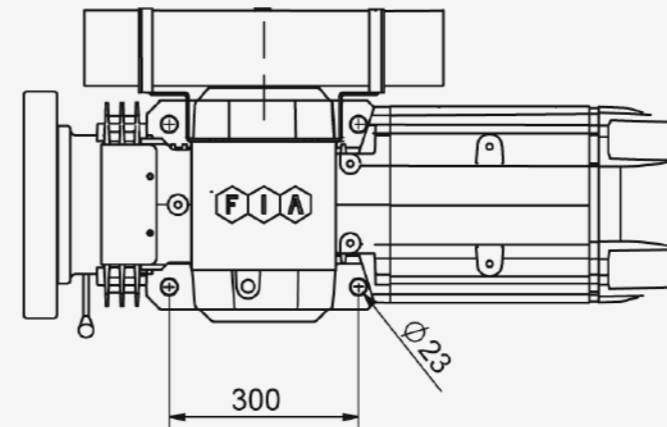
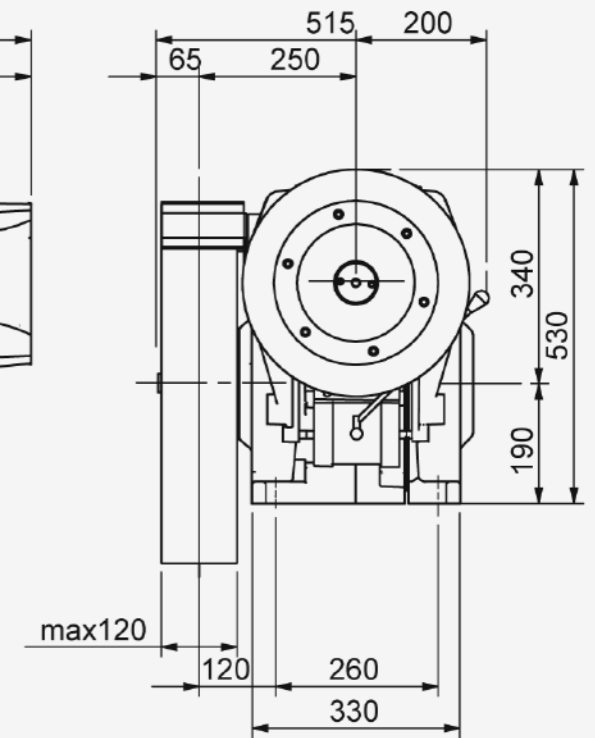
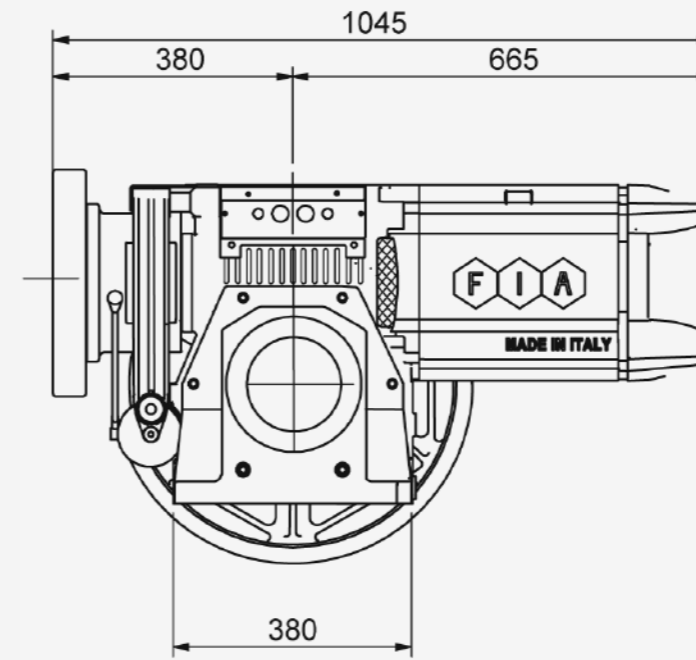
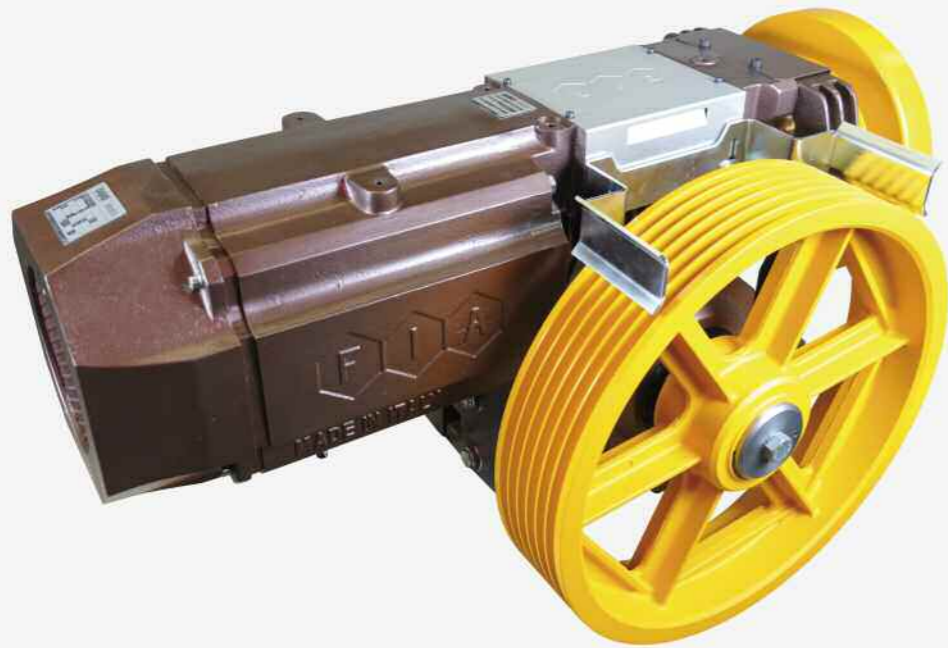
Portate / Capacities: daN

Le Portate esposte sono calcolate per impianti aventi macchina in alto, sospensione 1:1, rendimento del vano = 0,8 e carico contrappesato al 50%. - Dette Portate NON comprendono il peso delle funi non compensate e le perdite di carico per più pulegge di rinvio. - Per ottenere il valore delle Portate utili, sottrarre a quelle di tabella i valori riguardanti il peso delle funi non compensate e le perdite per i rinvii. The Capacities exposed are calculated for plants with machines up, 1:1 suspension, output of shaft= 0,8 and 50% balanced - These capacities do not include the weight of uncompensated cables and load losses for several diverting pulleys - In order to obtain the value of useful capacities, subtract from the table capacities the values regarding the weight of uncompensated cables and the loss for the divertings

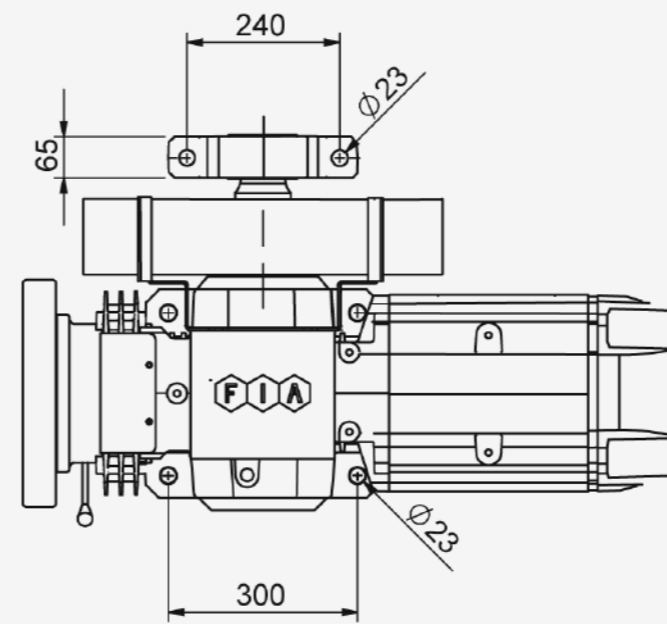
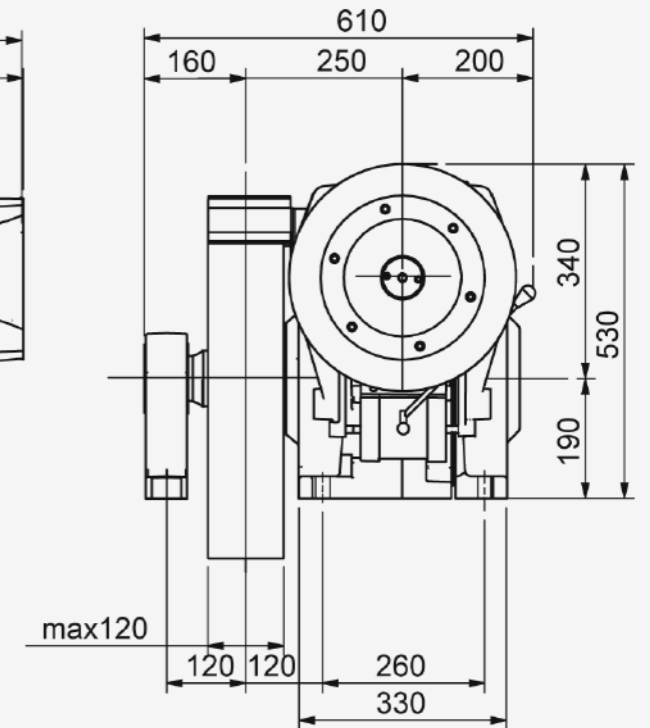
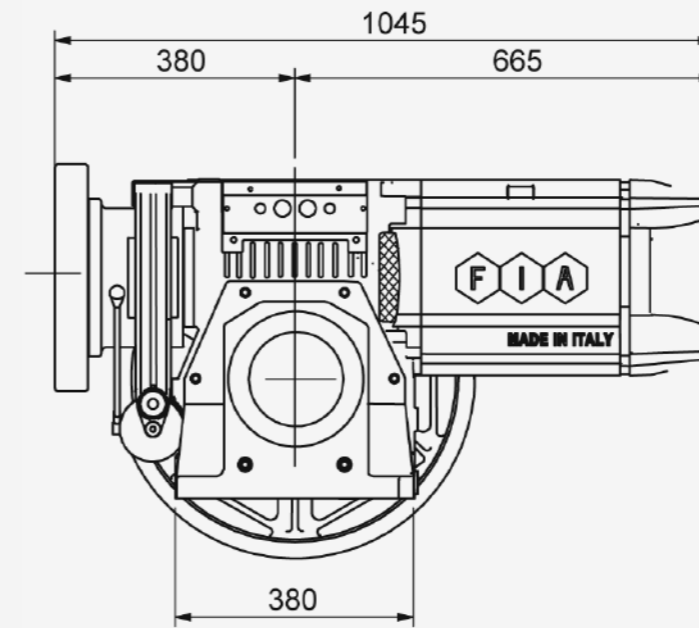
In ogni direzione radiale della puleggia :  
 Carico statico max amm. = Kg 3000 - per Argano "RH60S" (con supporto est.) = Kg 4000

Dati e misure non impegnativi - La FIA si riserva di apportare modifiche e cancellazioni in qualsiasi momento e senza alcun preavviso. -

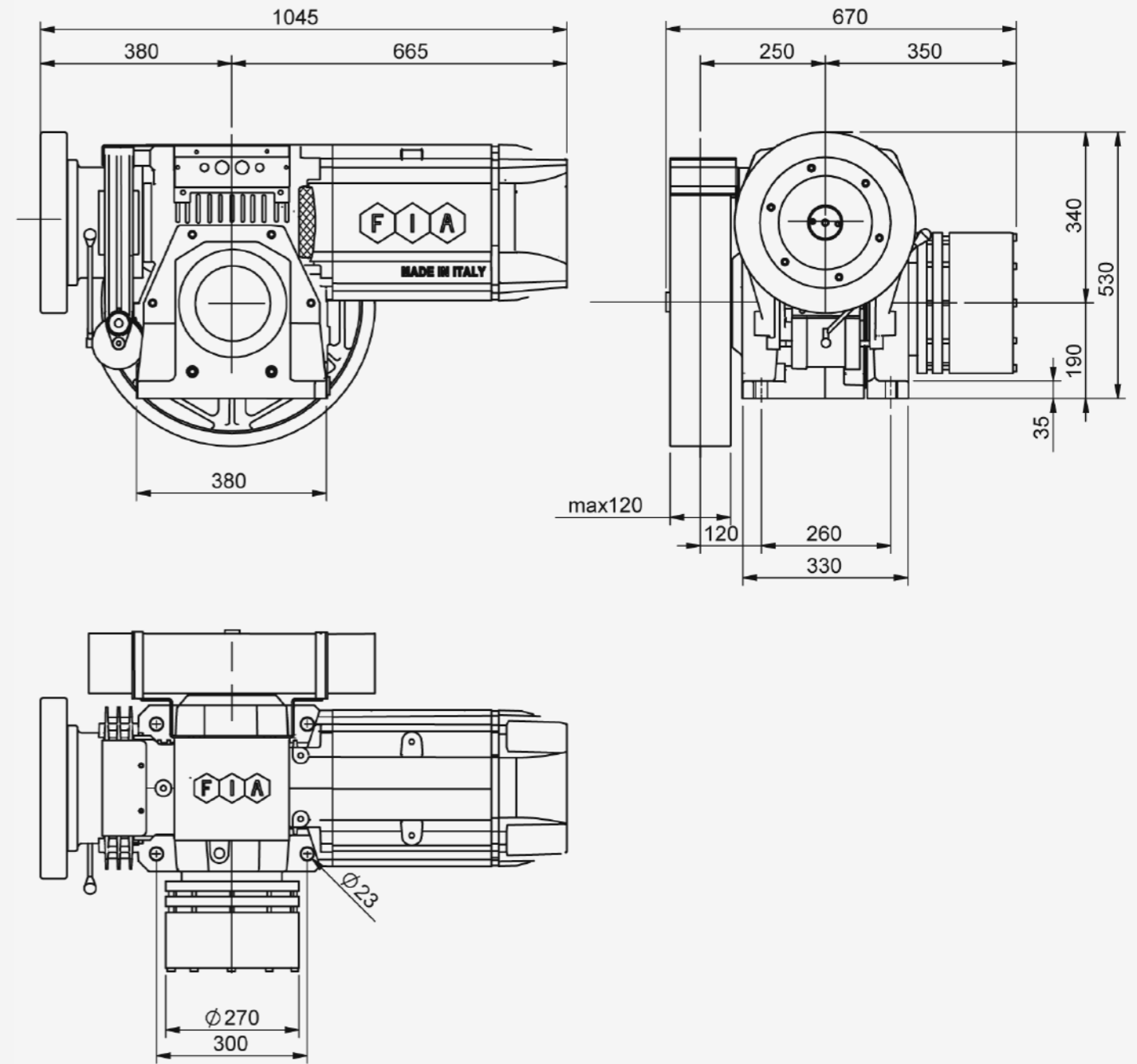
MAX STATIC LOAD 5000 Kg



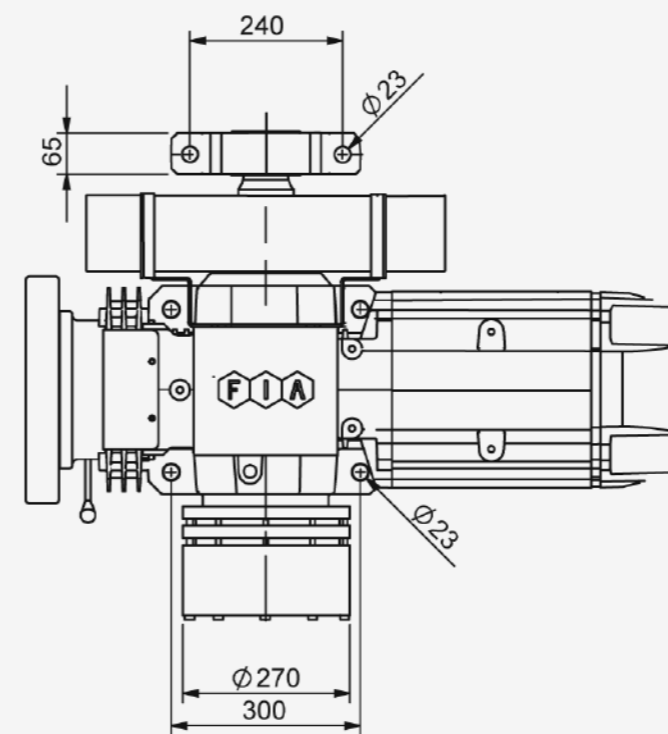
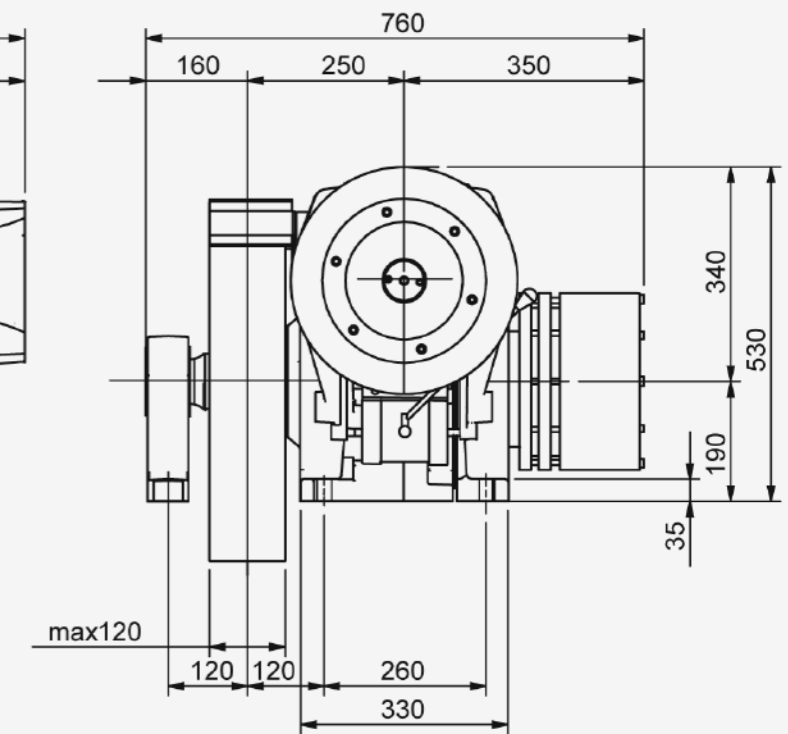
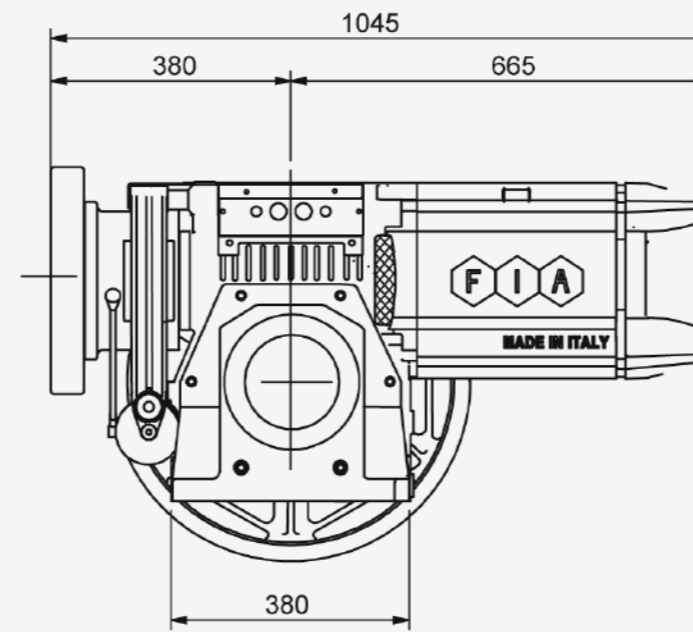
MAX STATIC LOAD 6500 Kg



MAX STATIC LOAD 5000 Kg



MAX STATIC LOAD 6500 Kg



**4/16 poli - 50 Hz - 1500/375 rpm**

**4 poli - 50 Hz - 1500 rpm - VVVF**

RAPPORTO DI RIDUZIONE		RPM NOMINALI		POTENZA MOTORE SINCRONA KW																	COPPIA MASSIMA IN USCITA Nm
		1500		4,0	4,9	5,6	6,3	7,1	8,0	8,8	10,3	11,0	11,8	13,2	14,7	16,2	18,4	20,2			
		DIAMETRO PULEGGIA mm	VELOCITA' NOMINALE SINCRONA m/sec																		
<b>1/69</b>	600	<b>0,68</b>	564	691	790	888	1057												1950		
	560	<b>0,64</b>	604	740	846	952	1133														
	520	<b>0,59</b>	651	797	911	1025	1220														
	480	<b>0,55</b>	705	864	987	1110	1322														
	450	<b>0,51</b>	752	921	1053	1184	1410														
	400	<b>0,46</b>	846	1036	1184	1332	1586														
<b>1/57</b>	600	<b>0,83</b>	490	600	685	771	918	979	1077										2000		
	560	<b>0,77</b>	525	643	734	826	984	1049	1154												
	520	<b>0,72</b>	565	692	791	890	1059	1130	1243												
	480	<b>0,66</b>	612	750	857	964	1147	1224	1346												
	450	<b>0,62</b>	653	800	914	1028	1224	1306	1436												
	400	<b>0,55</b>	734	900	1028	1157	1377	1469	1616												
<b>1/44</b>	600	<b>1,07</b>	396	485	555	624	743	792	872	1020	1090	1169							2150		
	560	<b>1,00</b>	425	520	594	669	796	849	934	1093	1167	1252									
	520	<b>0,93</b>	457	560	640	720	857	914	1006	1177	1257	1349									
	480	<b>0,86</b>	495	607	693	780	929	991	1090	1275	1362	1461									
	450	<b>0,80</b>	528	647	740	832	991	1057	1162	1360	1453	1558									
	400	<b>0,71</b>	594	728	832	936	1114	1189	1307	1530	1634	1753									
<b>2/55</b>	600	<b>1,71</b>	274	336	384	432	514	549	603	706	754	809	905	1008					1850		
	560	<b>1,60</b>	294	360	411	463	551	588	647	757	808	867	970	1080							
	520	<b>1,49</b>	316	388	443	498	593	633	696	815	870	934	1044	1163							
	480	<b>1,37</b>	343	420	480	540	643	686	754	883	943	1011	1131	1260							
	450	<b>1,29</b>	366	448	512	576	686	731	805	942	1006	1079	1207	1344							
	400	<b>1,14</b>	411	504	576	648	771	823	905	1059	1131	1214	1358	1512							
<b>2/47</b>	600	<b>2,09</b>	237	290	332	373	444	474	521	610	651	699	782	871	959				1780		
	560	<b>1,95</b>	254	311	355	400	476	508	558	654	698	749	838	933	1028						
	520	<b>1,82</b>	273	335	383	431	513	547	601	704	752	806	902	1005	1107						
	480	<b>1,68</b>	296	363	415	466	555	592	651	762	814	874	977	1088	1199						
	450	<b>1,57</b>	316	387	442	497	592	632	695	813	869	932	1042	1161	1279						
	400	<b>1,40</b>	355	435	497	560	666	711	782	915	977	1048	1173	1306	1439						

RAPPORTO DI RIDUZIONE		RPM NOMINALI		POTENZA MOTORE SINCRONA KW																	COPPIA MASSIMA IN USCITA Nm
		1500		4,0	4,9	5,6	6,3	7,1	8,0	8,8	10,3	11,0	11,8	13,2	14,7	16,2	18,4	20,2			
		DIAMETRO PULEGGIA mm	VELOCITA' NOMINALE SINCRONA m/sec																		
<b>1/69</b>	600	<b>0,68</b>	564	691	790	888	1057												1950		
	560	<b>0,64</b>	604	740	846	952	1133														
	520	<b>0,59</b>	651	797	911	1025	1220														
	480	<b>0,55</b>	705	864	987	1110	1322														
	450	<b>0,51</b>	752	921	1053	1184	1410														
	400	<b>0,46</b>	846	1036	1184	1332	1586														
<b>1/57</b>	600	<b>0,83</b>	490	600	685	771	918	979	1077										2000		
	560	<b>0,77</b>	525	643	734	826	984	1049	1154												
	520	<b>0,72</b>	565	692	791	890	1059	1130	1243												
	480	<b>0,66</b>	612	750	857	964	1147	1224	1346												
	450	<b>0,62</b>	653	800	914	1028	1224	1306	1436												
	400	<b>0,55</b>	734	900	1028	1157	1377	1469	1616												
<b>1/44</b>	600	<b>1,07</b>	396	485	555	624	743	792	872	1020	1090	1169							2150		
	560	<b>1,00</b>	425	520	594	669	796	849	934	1093	1167	1252									
	520	<b>0,93</b>	457	560	640	720	857	914	1006	1177	1257	1349									
	480	<b>0,86</b>	495	607	693	780	929	991	1090	1275	1362	1461									
	450	<b>0,80</b>	528	647	740	832	991	1057	1162	1360	1453	1558									
	400	<b>0,71</b>	594	728	832	936	1114	1189	1307	1530	1634	1753									
<b>2/55</b>	600	<b>1,71</b>	274	336	384	432	514	549	603	706	754	809	905	1008					1850		
	560	<b>1,60</b>	294	360	411	463	551	588	647	757	808	867	970	1080							
	520	<b>1,49</b>	316	388	443	498	593	633	696	815	870	934	1044	1163							
	480	<b>1,37</b>	343	420	480	540	643	686	754	883	943	1011	1131	1260							
	450	<b>1,29</b>	366	448	512	576	686	731	805	942	1006	1079	1207	1344							
	400	<b>1,14</b>	411	504	576	648	771	823	905	1059	1131	1214	1358	1512							
<b>2/47</b>	600	<b>2,09</b>	237	290	332	373	444	474	521	610	651	699	782	871	959				1780		
	560	<b>1,95</b>	254	311	355	400	476	508	558	654	698	749	838	933	1028						
	520	<b>1,82</b>	273	335	383	431	513	547	601	704	752	806	902	1005	1107						
	480	<b>1,68</b>	296	363	415	466	555	592	651	762	814	874	977	1088	1199						
	450	<b>1,57</b>	316	387	442	497	592	632	695	813	869	932	1042	1161	1279						
	400	<b>1,40</b>	355	435	497	560	666	711	782	915	977	1048	1173	1306	1439						

Le Portate esposte sono calcolate per impianti aventi macchina in alto, sospensione 1:1, rendimento del vano = 0,8 e carico contrappesato al 50%. - Dette Portate NON comprendono il peso delle funi non compensate e le perdite di carico per più pulegge di rinvio. - Per ottenere il valore delle Portate utili, sottrarre a quelle di tabella i valori riguardanti il peso delle funi non compensate e le perdite per i rinvii.

Capacities exposed are calculated for plants with machines up, 1:1 suspension, output of shaft= 0,8 and 50% balanced - These capacities do not include the weight of uncompensated cables and load losses for several diverting pulleys - In order to obtain the value of useful capacities, subtract from the table capacities the values regarding the weight of uncompensated cables and the losses for the divertings.

Le Portate esposte sono calcolate per impianti aventi macchina in alto, sospensione 1:1, rendimento del vano = 0,8 e carico contrappesato al 50%. - Dette Portate NON comprendono il peso delle funi non compensate e le perdite di carico per più pulegge di rinvio. - Per ottenere il valore delle Portate utili, sottrarre a quelle di tabella i valori riguardanti il peso delle funi non compensate e le perdite per i rinvii.

The Capacities exposed are calculated for plants with machines up, 1:1 suspension, output of shaft= 0,8 and 50% balanced - These capacities do not include the weight of uncompensated cables and load losses for several diverting pulleys - In order to obtain the value of useful capacities, subtract from the table capacities the values regarding the weight of uncompensated cables and the losses for the divertings.

**In ogni direzione radiale della puleggia :  
Carico statico max amm. = KG 5000 - Per Argano "RH100S" (con supporto est.) = Kg 6500**

**In ogni direzione radiale della puleggia :  
Carico statico max amm. = KG 5000 - Per Argano "RH100S" (con supporto est.) = Kg 6500**

Dati e misure non impegnativi . - La FIA si riserva di apportare modifiche e cancellazioni in qualsiasi momento e senza alcun preavviso. -

Dati e misure non impegnativi . - La FIA si riserva di apportare modifiche e cancellazioni in qualsiasi momento e senza alcun preavviso. -

### 6/24 poli - 50 Hz -1000/250 rpm

RAPPORTO DI RIDUZIONE	RPM NOMINALI		POTENZA MOTORE SINCRONA Kw															COPPIA MASSIMA IN USCITA Nm	
	1000		4,0	4,9	5,6	6,3	7,1	8,0	8,8	10,3	11,0	11,8	13,2	14,7	16,2	18,4	20,2		
	DIAMETRO PULEGGIA mm	VELOCITA' NOMINALE SINCRONA m/sec																	
1/69	600	0,46	832	1019	1164														2100
	560	0,42	891	1091	1247														
	520	0,39	960	1175	1343														
	480	0,36	1040	1273	1455														
	450	0,34	1109	1358	1552														
	400	0,30	1247	1528	1746														
1/57	600	0,55	699	856	978	1101													2050
	560	0,51	749	917	1048	1179													
	520	0,48	806	988	1129	1270													
	480	0,44	874	1070	1223	1376													
	450	0,41	932	1141	1304	1468													
	400	0,37	1048	1284	1468	1651													
1/44	600	0,71	567	694	794	893	1006	1134											2100
	560	0,67	607	744	850	957	1078	1215											
	520	0,62	654	801	916	1030	1161	1308											
	480	0,57	709	868	992	1116	1258	1417											
	450	0,54	756	926	1058	1190	1342	1512											
	400	0,48	850	1042	1190	1339	1509	1701											
2/55	600	1,14	377	462	528	594	669	754	830	971	1037								1910
	560	1,07	404	495	566	636	717	808	889	1041	1111								
	520	0,99	435	533	609	685	772	870	957	1121	1197								
	480	0,91	471	578	660	743	837	943	1037	1214	1296								
	450	0,86	503	616	704	792	893	1006	1106	1295	1383								
	400	0,76	566	693	792	891	1004	1131	1245	1457	1556								
2/47	600	1,34	342	419	479	538	607	684	752	880	940	1008							1850
	560	1,25	366	449	513	577	650	732	806	943	1007	1080							
	520	1,16	394	483	552	621	700	789	868	1016	1085	1164							
	480	1,07	427	523	598	673	758	855	940	1100	1175	1260							
	450	1,00	456	558	638	718	809	912	1003	1174	1253	1345							
	400	0,89	513	628	718	808	910	1025	1128	1320	1410	1513							
<b>Portate / Capacities: daN</b>																			

Le Portate esposte sono calcolate per impianti aventi macchina in alto, sospensione 1:1, rendimento del vano = 0,8 e carico contrappesato al 50%. - Dette Portate NON comprendono il peso delle funi non compensate e le perdite di carico per più pulegge di rinvio. - Per ottenere il valore delle Portate utili, sottrarre a quelle di tabella i valori riguardanti il peso delle funi non compensate e le perdite per i rinvii.  
 The Capacities exposed are calculated for plants with machines up, 1:1 suspension, output of shaft= 0.8 and 50% balanced - These capacities do not include the weight of uncompensated cables and load losses for several diverting pulleys - In order to obtain the value of useful capacities, subtract from the table capacities the values regarding the weight of uncompensated cables and the losses for the divertings

**In ogni direzione radiale della puleggia :**  
**Carico statico max amm. = Kg 5000 - per Argano "RH100S" (con supporto est.) = Kg 6500**

Dati e misure non impegnativi. - La FIA si riserva di apportare modifiche e cancellazioni in qualsiasi momento e senza alcun preavviso. -

### 4/16 poli - 60 Hz - 1800/450 rpm

RAPPORTO DI RIDUZIONE	RPM NOMINALI		POTENZA MOTORE SINCRONA KW															COPPIA MASSIMA IN USCITA Nm	
	1800		4,0	4,9	5,6	6,3	7,5	8,0	8,8	9,6	10,3	11,0	11,8	13,2	14,7	16,2	18,4		
	DIAMETRO PULEGGIA mm	VELOCITA' NOMINALE SINCRONA m/sec																	
1/69	600	0,82	478	585	669	753	896	956											2080
	560	0,76	512	627	717	807	960	1024											
	520	0,71	551	676	772	869	1034	1103											
	480	0,66	597	732	836	941	1120	1195											
	450	0,61	637	781	892	1004	1195	1274											
	400	0,55	717	878	1004	1129	1344	1434											
1/57	600	0,99	408	500	571	643	765	816	898	1051									1950
	560	0,93	437	535	612	688	820	874	962	1126									
	520	0,86	471	577	659	741	883	941	1036	1212									
	480	0,79	510	625	714	803	956	1020	1122	1313									
	450	0,74	544	666	762	857	1020	1088	1197	1401									
	400	0,66	612	750	857	964	1147	1224	1346	1576									
1/44	600	1,29	330	404	462	520	619	660	726	850	908	974	1090						2000
	560	1,20	354	433	495	557	663	708	778	911	973	1044	1167						
	520	1,11	381	467	533	600	714	762	838	981	1048	1124	1257						
	480	1,03	413	506	578	650	774	825	908	1063	1135	1217	1362						
	450	0,96	440	539	616	693	825	880	968	1134	1211	1299	1453						
	400	0,86	495	607	693	780	929	991	1090	1275	1362	1461	1634						
2/55	600	2,06	229	280	320	360	429	457	503	589	629	674	754	840	926				1710
	560	1,92	245	300	343	386	459	490	539	631	673	722	808	900	992				
	520	1,78	264	323	369	415	495	527	580	679	725	778	870	969	1068				
	480	1,65	286	350	400	450	536	571	629	736	786	843	943	1050	1157				
	450	1,54	305	373	427	480	571	610	670	785	838	899	1006	1120	1234				
	400	1,37	343	420	480	540	643	686	754	883	943	1011	1131	1260	1389				
2/47	600	2,41	206	253	289	325	387	412	454	531	567	608	680	758	835	948			1750
	560	2,25	221	271	309	348	414	442	486	569	608	652	729	812	895	1016			
	520	2,09	238	291	333	375	446	476	523	613	654	702	785	874	964	1094			
	480	1,93	258	316	361	406	483	515	567	664	709	760	851	947	1044	1186			
	450	1,80	275	337	385	433	515	550	605	708	756	811	907	1010	1113	1265			
	400	1,60	309	379	433	487	580	619	680	796	851	912	1021	1137	1253	1423			
<b>Portate / Capacities: daN</b>																			

Le Portate esposte sono calcolate per impianti aventi macchina in alto, sospensione 1:1, rendimento del vano = 0,8 e carico contrappesato al 50%. - Dette Portate NON comprendono il peso delle funi non compensate e le perdite di carico per più pulegge di rinvio. - Per ottenere il valore delle Portate utili, sottrarre a quelle di tabella i valori riguardanti il peso delle funi non compensate e le perdite per i rinvii.  
 The Capacities exposed are calculated for plants with machines up, 1:1 suspension, output of shaft= 0.8 and 50% balanced - These capacities do not include the weight of uncompensated cables and load losses for several diverting pulleys - In order to obtain the value of useful capacities, subtract from the table capacities the values regarding the weight of uncompensated cables and the losses for the divertings

**In ogni direzione radiale della puleggia :**  
**Carico statico max amm. = KG 5000 - Per Argano "RH100S" (con supporto est.) = Kg 6500**

Dati e misure non impegnativi. - La FIA si riserva di apportare modifiche e cancellazioni in qualsiasi momento e senza alcun preavviso. -







FABBRICA INTERNAZIONALE ARGANI

[www.fia-group.com](http://www.fia-group.com)





FABBRICA INTERNAZIONALE ARGANI

**FIA Srl**

Via Dell'Artigianato, 10/12

27043 Broni (PV) Italy

tel +39 0385 830727

fax +39 0385 830728

info@fia-group.com

www.fia-group.com