



عمران مدرن  
بازار نوین ارتباطات ساختمانی

# نصب آسانسور و تهیه کلیه قطعات

سراسر کشور



با قیمت استثنایی و اکیپ متخصص

برای مشاوره رایگان تماس بگیرید

02162999675

## دستورالعمل نصب هندویل موتور بلولایت

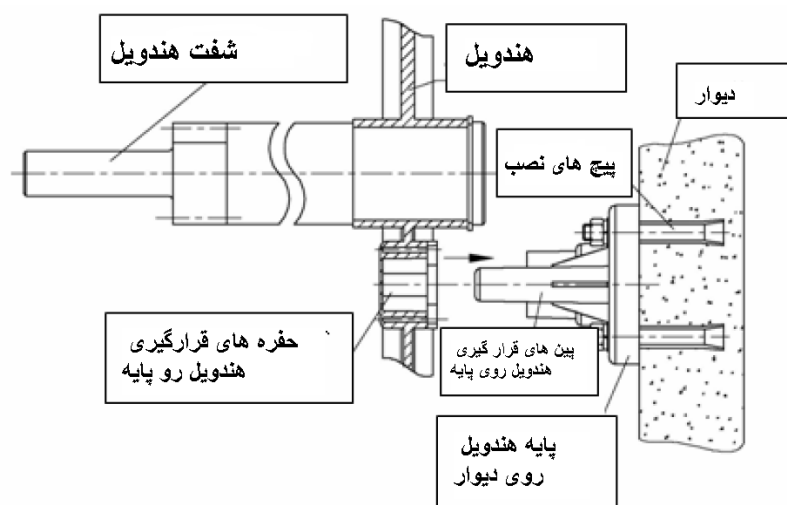
### نحوه نصب پایه هندویل روی دیوار:

در پالت موتور های بلو لایت پایه نگهدارنده هندویل روی دیوار در نظر گرفته شده است. مجموعه پایه و پیچ های نصب آن در شکل ۱ آورده شده است. این پایه بر روی دیوار موتور خانه می بایست مطابق شکل ۲ قرار بگیرد. بر روی این پایه میکروسوییچ در نظر گرفته شده است که می بایست مدار ایمنی از میکروسوییچ فوق عبور داده شود. بر روی هندویل (شکل ۳) دو حفره وجود دارد که بر روی پایه آن منطبق می شود و بعد از متصل شدن هندویل به پایه، مدار سری ایمنی کامل خواهد شد.

این وسیله برای ایمنی سیستم در نظر گرفته شده است به نحوی که در زمان استفاده از هندویل حتما مدار ایمنی قطع شود.



شکل ۱



شکل ۲



شکل ۳